

LIÑAS ELÉCTRICAS E MINARIA

1:5.000 AGUAS

1:5.000

Lenda de simboloxía

Lenda Liñas eléctricas e Minaría

Ámbito de actuación do PEID

Liña de media tensión (LMT)

Afección liñas eléctricas

Concesión Mineira AM

Autorización de aproveitamento de augas minerais, industriais e de manancial
VIRXE DA ESTRELA - AC/B/01006 - BAÑOS VELLOIS DE CARBALLO S.A.

Lenda Aguas

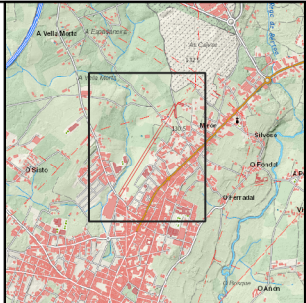
Ríos e regatos

Zona de policía de augas

Zona de fluxo preferente

Zonas inundables T100

Zonas inundables T500



RAFAEL MIRANDA
INGENIEIRO DE OBRAS DE CONSTRUCCIÓN

15019_PEID-SXVII_202510_AI

OUTUBRO
2025

ETRS 89
UTM 29N

1:5.000

CONCELLO DE CARBALLO	
PLAN ESPECIAL DE INFRAESTRUTURAS E DOTACIÓNS APERTURA SISTEMA XERAL VIARIO SXVII (B, C, D, E)	
Iria Pérez Miranda Arquitecta. Nº. Colex.: 3194	Ignacio Lázaro Quintela Arquitecto. Nº. Colex.: 3877
Aprobación Inicial	
Afeccións da Lexislación Sectorial	
15019_PEID-SXVII_202510_AI_PINF_09ALS	
0 50 100 150 200 250 m	