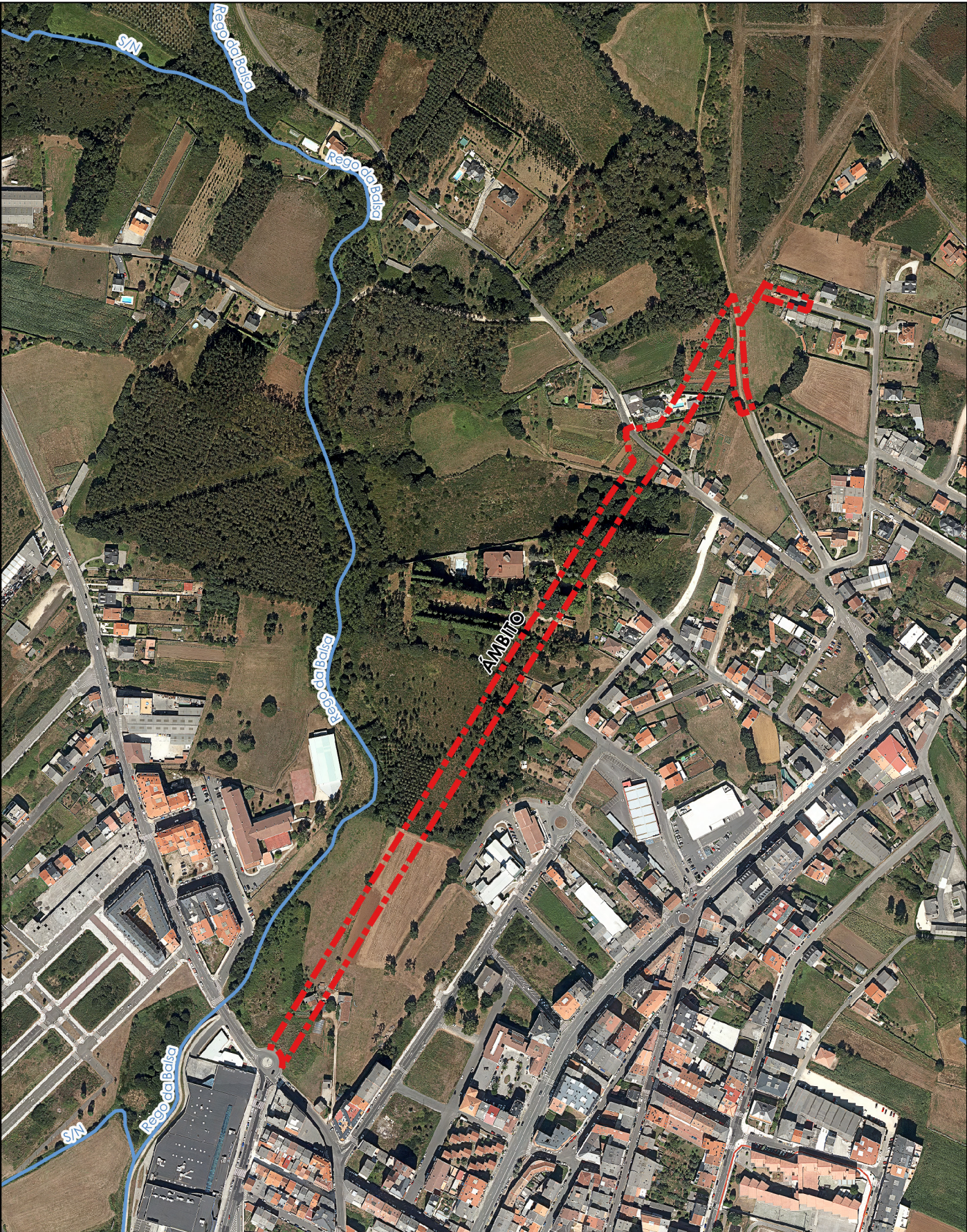


EMPRAZAMENTO SOBRE MAPA BASE XUNTA DE GALICIA


1:5.000

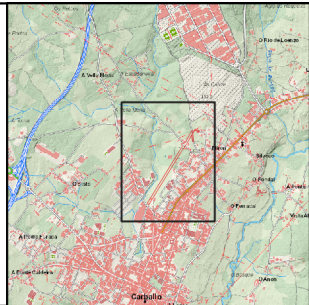


EMPRAZAMENTO SOBRE ORTOFOTO PNOA

1:5.000

Lenda de simboloxía

 Ámbito de actuación do PEID




concello de CARBALLO


IRIA PÉREZ MIRANDA
INGENIEIRO LÁZARO QUINTELA


IGNACIO LÁZARO QUINTELA
INGENIEIRO

15019_PEID-SXVII_202510_AI

OUTUBRO 2025

ETRS 89
UTM 29N

1:5.000

CONCELLO DE CARBALLO	
PLAN ESPECIAL DE INFRAESTRUTURAS E DOTACIÓNS APERTURA SISTEMA XERAL VIARIO SXVII (B, C, D, E)	
Iria Pérez Miranda Arquitecto. Nº. Colex.: 3194	Ignacio Lázaro Quintela Arquitecto. Nº. Colex.: 3877
Aprobación Inicial	
Emprazamento. Ámbito de actuación	
15019_PEID-SXVII_202510_AI_PINF_02EMP	
0 50 100 150 200 250 m	